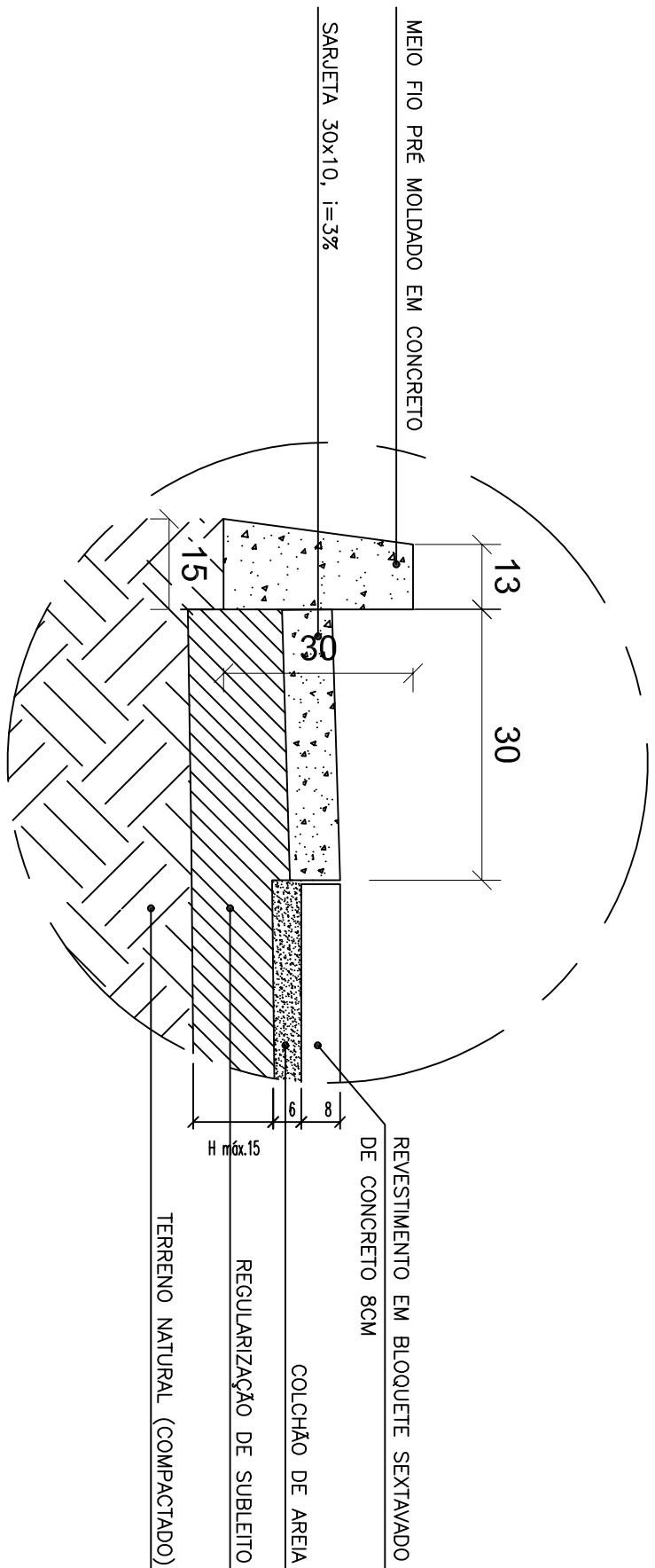
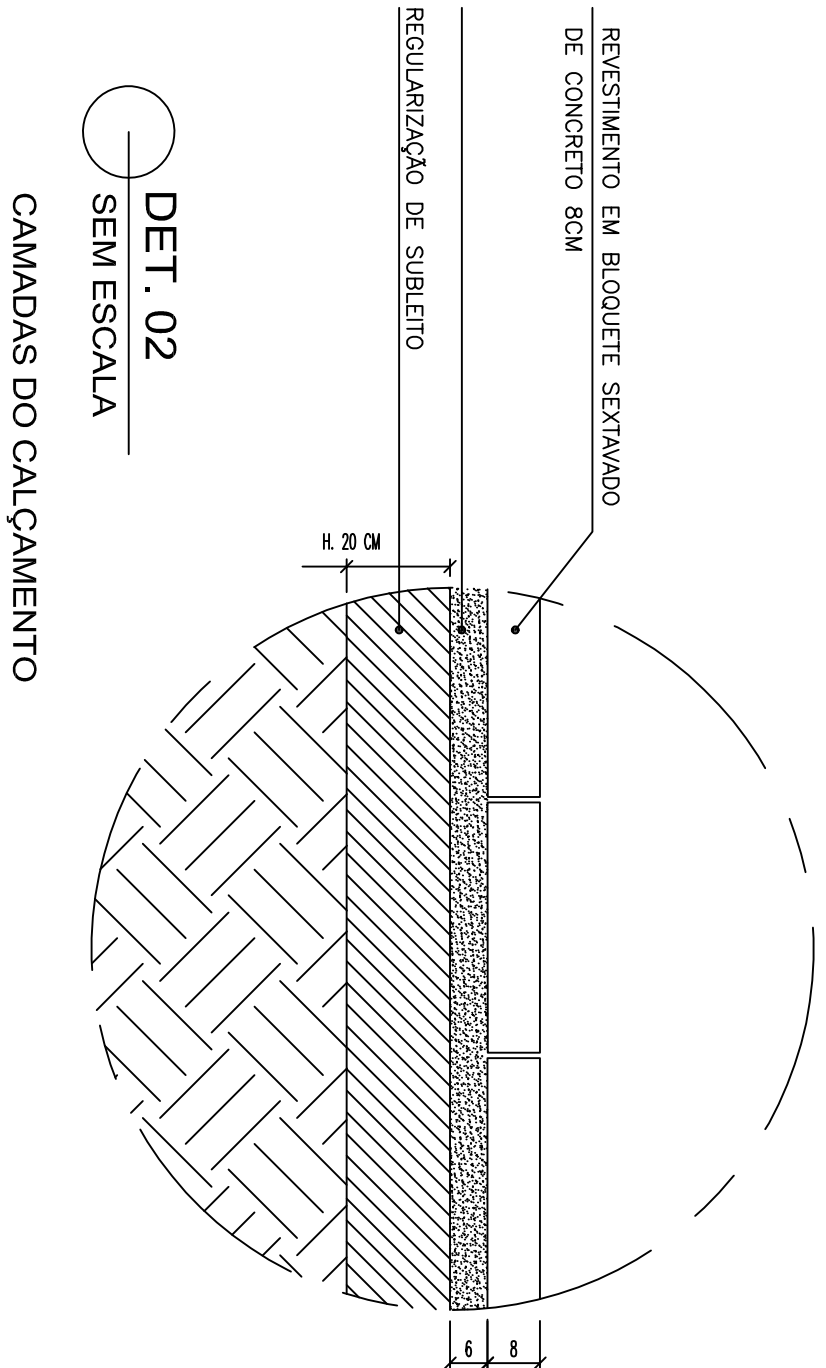
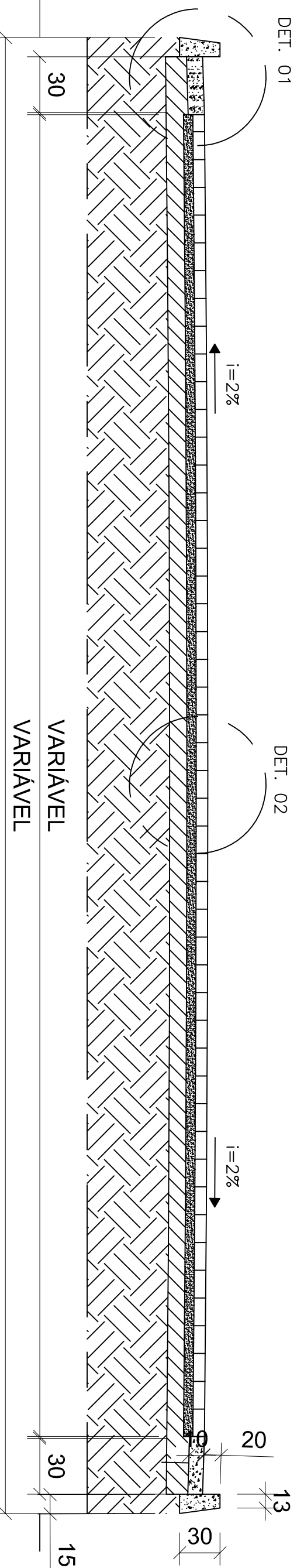


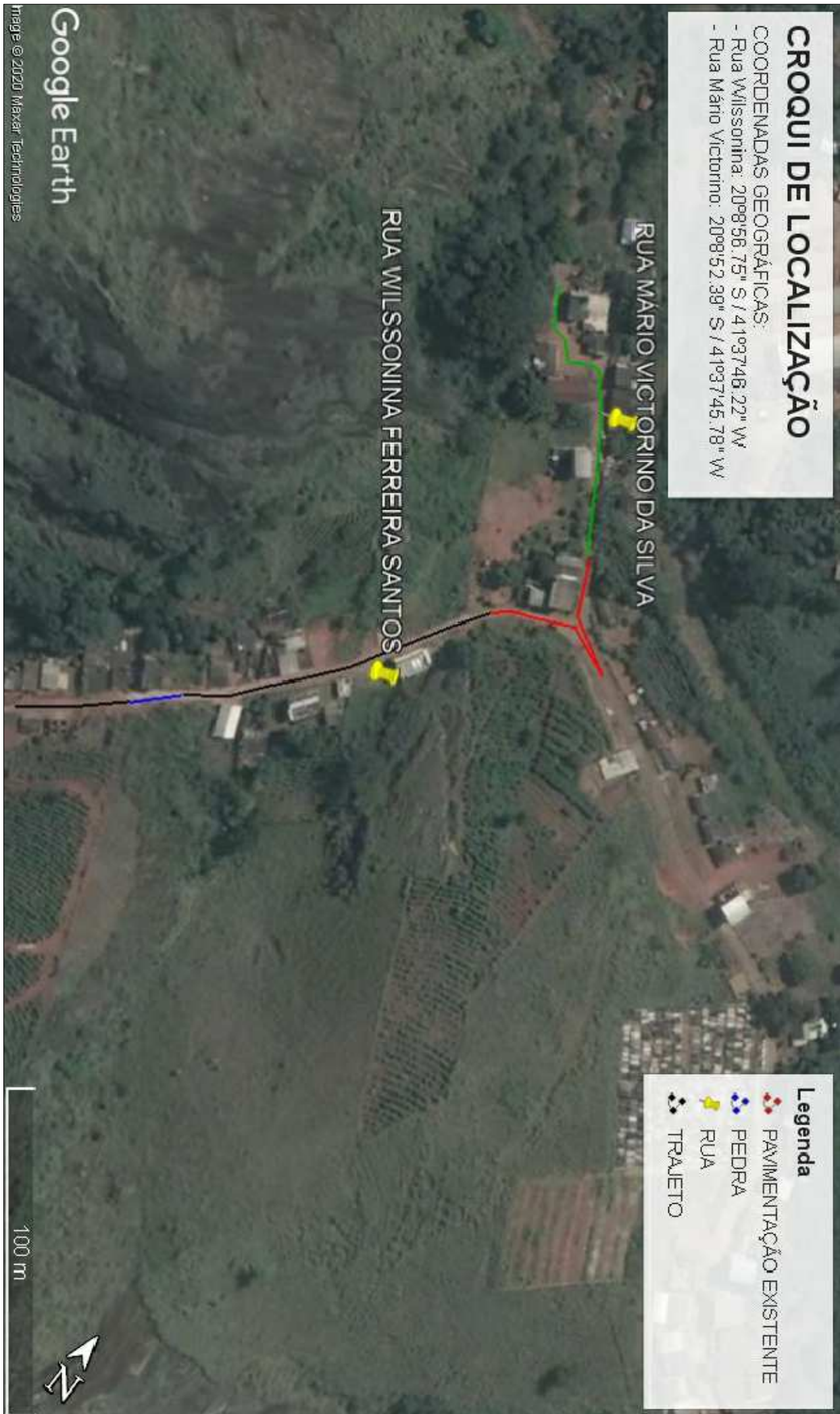
VISTA SUPERIOR DO PAVIMENTO  
ESCALA: S/E



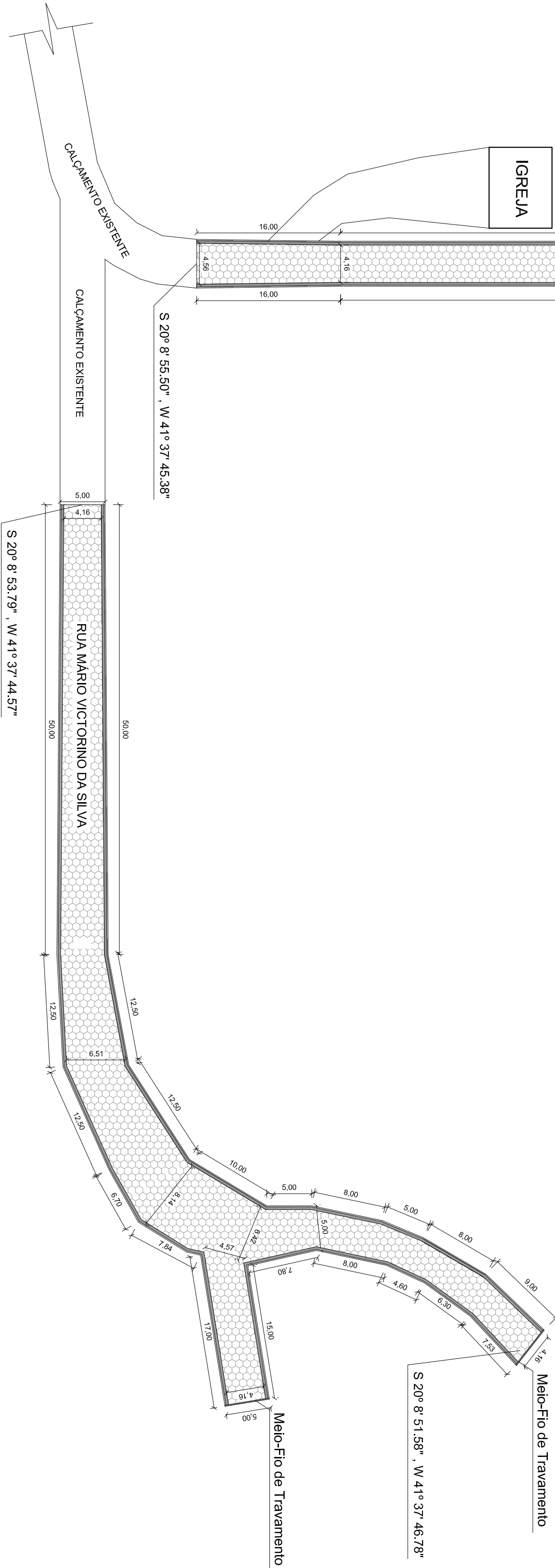
DET. 01  
SEM ESCALA  
DETALHES DO CALÇAMENTO



SEÇÃO TRANSVERSAL



CROQUI DE LOCALIZAÇÃO



Projeto de Pavimentação em Bloquete  
Escala: 1/40

QUADRO DE RESUMO DE ÁREAS			
Execução	Rua Wilssonina	Rua Mário V.	TOTAL
Regularização	845,40 m²	814,33 m²	1.659,73 m²
Calçamento	714,05 m²	697,20 m²	1.411,25 m²
Meio-Fio	326,80 m	285,77 m	612,57 m
Sarjeta	308,00 m	275,77 m	583,77 m

## Projeto Arquitetônico

**PREFEITURA LAJINHA-MG**

Rua Dr. Sidney Hubner França Camargo, 1195 - 14º Lajinha-MG  
CNPJ: 18.392.552/000125-14 Tel: (53) 333.7555

ORÇÃO

Execução

RESPONSÁVEL TÉCNICO

THAIS BOGCHAI DE LIMA BASTOS

CREA: 212.895/0

CONTEÚDO

Vista Superior, Detalhes, Corte, Croqui de Localização, Perspectiva e Quadro de Resumo de Áreas

PROJETO ARQUITETÔNICO

PREFEITURA MUNICIPAL DE LAJINHA

DATA: 04/2022

REVISÃO: 1